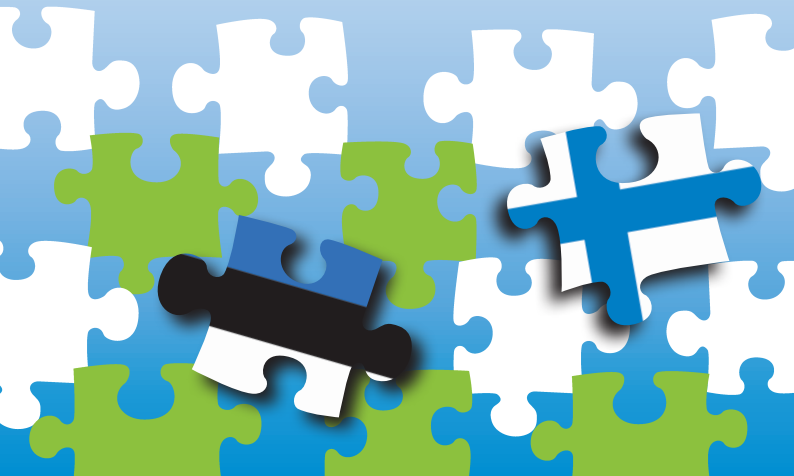


**Töötaja
kindlustamine
tööõnnetuste ja
kutsehaiguste puhuks
Soomes**



Sisu:

Kui tulete Soome mõnest teisest EL-i riigist	4
Kui tulete Soome väljastpoolt EL-i	5
Mida peate tegema, kui Teiega juhtub Soomes tööõnnetus	6



Kas kavatsete minna Soome tööle?

**Kas olete mõelnud,
mis saab Teist või Teie perest,
kui Teil juhtub Soomes tööõnnetus
või kui Te haigestute
kutsehaigusesse?**

Kui tulete Soome mõnest teisest EL-i riigist

Selgitage koos oma tööandjaga välja:

- kas Teid tuleb kindlustada tööõnnetuste ja kutsehaiguste vastu Soomes, või
- kas Teile kohaldatakse mõne muu EL-i riigi õigusakte.

Põhinõue on, et Soomes tehtav töö tuleb kindlustada Soomes.

Kindlustus on kohustuslik ja tööandja on olenemata oma asukohast kohustatud oma töötajad kindlustama.

Töötajat ei kindlustata Soomes, kui esitatakse tõend A1 (enne 01.05.2010 vorm E101) selle kohta, et töötajale kohaldatakse Soomes töötamise ajal mõne teise EL-i riigi sotsiaalkaitse seaduse sätteid. Sel juhul kindlustatakse töötaja selles riigis, kus tõend on välja antud.

Veenduge alati enne Soomes töötamise alustamist, et:

- Te olete Soomes kindlustatud Soomes tööõnnetuste ja kutsehaiguste vastu, või
- Teil on tõend A1

Alati olgu kaasas

- Tööandja kontaktandmed.
- Kindlustustöötaja või kindlustusfirma kontaktandmed kas Soomes või mõnes muus riigis, kus Te kindlustatud olete.
- Euroopa ravikindlustuskaart.

Kui tulete Soome väljastpoolt EL-i

Soomes tehtav töö tuleb kindlustada Soomes. Kindlustus on kohustuslik ja tööandja on olenemata oma asukohast kohustatud oma töötajad kindlustama.

Veenduge enne Soomes töötamise alustamist, et

- tööandja on Teid kindlustanud Soomes tööõnnetuste ja kutsehaiguste vastu.

Alati olgu kaasas

- Tööandja kontaktandmed.
- Selle kindlustusfirma kontaktandmed, kus Te kindlustatud olete.



Mida peate tegema, kui Teiega juhtub Soomes tööõnnetus

1. Pöörduge viivitamatult arsti poole ja teatage õnnetusest oma tööandjale.
2. Ravikulude hüvitamine Soomes

2.1 Kui Te olete kindlustatud Soomes, tegeleb hüvitamise küsimustega see kindlustusfirma, kust Teie tööandja on kindlustuse võtnud.

Esitage raviarstile järgmised andmed:

- oma isikuandmed ja aadress nii Soomes kui ka koduriigis
- oma tööandja nimi ja kontaktandmed
- selle kindlustusfirma nimi, kus olete tööõnnetuste ja kutsehaiguste vastu kindlustatud.

Andke arstile oma tööandjalt saadud kindlustuspoliis, sest selle alusel saate ravi tasuta.

Paluge oma tööandjat esitada kindlustusfirmale viivitamatult õnnetusjuhtumi kohta avaldus.

Hüvitusküsimustes pöörduge otse kindlustusfirma poole.



2.2 Kui Te pole kindlustatud, tegeleb ravikulude hüvitamise küsimustega Õnnetusjuhtumikindlustusfirmade Liit (Tapaturmavakuutuslaitosten liitto - TVL)

Esitage raviarstile:

- oma isikuandmed ja aadress nii Soomes kui ka koduriigis
- oma tööandja nimi ja kontaktandmed

Hüvitusküsimustes pöörduge otse Õnnetusjuhtumikindlustusfirmade Liidu poole:
Korvausosasto, Boulevardi 28, PL 275, 00121, Helsinki
Tel + 358 (0)9 680 401. www.tvl.fi

2.3 Kui Te olete kindlustatud mõnes teises EL-i riigis, tegeleb hüvitusküsimustega Soomes Õnnetusjuhtumikindlustusfirmade Liit (TVL)

Esitage raviarstile:

- oma isikuandmed ja aadress nii Soomes kui ka koduriigis
- oma tööandja nimi ja kontaktandmed

Andke raviarstile võimaluse korral koopia tõendist A1.

Hüvitusküsimustes pöörduge otse Õnnetusjuhtumikindlustusfirmade Liidu poole:
Korvausosasto, Boulevardi 28, PL 275, 00121, Helsinki
Tel + 358 (0)9 680 401. www.tvl.fi

**Täiendavat teavet leiate
Õnnetusjuhtumikindlustusfirmade
Liidu kodulehelt**

www.tvl.fi

