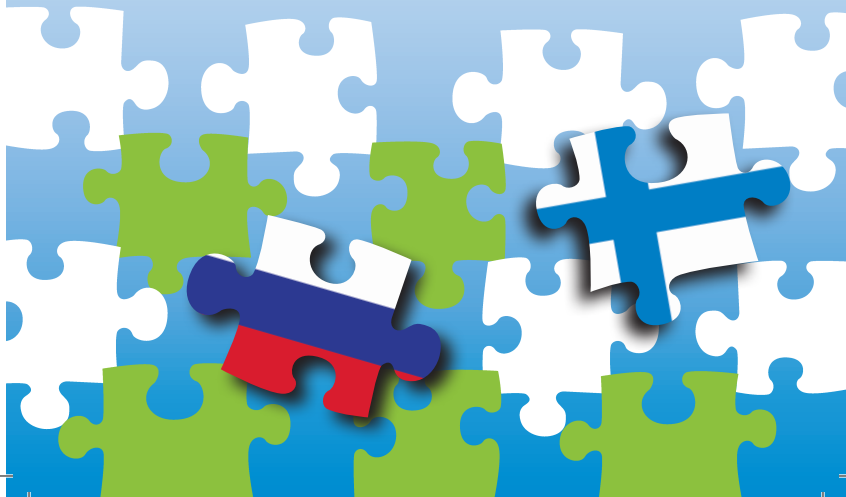


Страхование лиц, работающих В ФИНЛЯНДИИ

**от несчастных случаев на
работе и профессиональных
заболеваний**



СОДЕРЖАНИЕ:

Если Вы прибываете в Финляндию из другой страны-члена ЕС	4
Если Вы прибываете в Финляндию из-за пределов стран-членов ЕС	5
Как действовать, если с Вами в Финляндии произошел несчастный случай на работе	6



Собираетесь приехать в Финляндию на работу?

А задумывались ли Вы о том, что будет с Вами и Вашей семьей, если с Вами в Финляндии произойдет несчастный случай на работе или возникнет профессиональное заболевание?

Если Вы прибываете в Финляндию из другой страны-члена ЕС

У Вашего работодателя Вам следует выяснить:

- нужно ли Вас застраховать от несчастных случаев на работе или профессиональных заболеваний в Финляндии, а также
- применяется ли в отношении Вас законодательство другой страны-члена ЕС

Как правило, выполняемая в Финляндии работа должна быть застрахована в Финляндии. Страховка является обязательной, и работодатель независимо от места своей регистрации обязан застраховать своих работников.

Работник не страхуется в Финляндии при представлении справки A1 (до 01.05.2010 – бланк E101) о том, что в отношении работника во время его работы в Финляндии применяется законодательство о социальном страховании какой-нибудь другой страны-члена ЕС. В таком случае работник застрахован в стране выдачи такой справки.

Прежде чем начинать работать в Финляндии, **убедитесь** что

- Вы застрахованы от несчастных случаев на работе и профессиональных заболеваний или
- Вы имеете справку A1

Всегда держите при себе

- контактные данные своей компании-работодателя
- контактные данные того должностного лица или страховой компании в Финляндии или в стране, в которой Вы застрахованы, а также
- европейскую карточку медицинского страхования

Если Вы прибываете в Финляндию из-за пределов стран-членов ЕС

Выполняемая в Финляндии работа должна быть застрахована в Финляндии. Страховка является обязательной, и работодатель независимо от места своей регистрации обязан застраховать своих работников.

Прежде чем начинать работать в Финляндии, **убедитесь**, что

- Вы застрахованы работодателем от несчастных случаев на работе и профессиональных болезней

Всегда держите при себе

- контактные данные своей компании-работодателя
- контактные данные той страховой компании, в которой Вы застрахованы



Как действовать, если с Вами в Финляндии произошел несчастный случай на работе

1. Незамедлительно обратитесь к врачу и сообщите работодателю о происшедшем.
2. В зависимости от способа возмещения расходов на медицинское обслуживание в Финляндии:
 - 2.1. **Если Вы застрахованы в Финляндии**, вопросом о возмещении расходов занимается та страховая компания, в которой Вы застрахованы работодателем.

Лечащему врачу сообщите следующие сведения:

- Ваши анкетные данные и адрес в Финляндии и у себя в стране
- название и контактные данные Вашей компании-работодателя
- название той страховой компании, в которой Вы застрахованы от несчастных случаев на работе и профессиональных заболеваний

Передайте врачу полученную Вами у работодателя страховую справку для получения бесплатного медицинского обслуживания.

Попросите Вашего работодателя незамедлительно подать в страховую компанию заявление о несчастном случае на работе.

По вопросу возмещения расходов Вы должны обратиться прямо в страховую компанию.



2.2. Если Вы не застрахованы, вопросом возмещения расходов по медицинскому обслуживанию занимается Союз страхователей от несчастных случаев (Tapaturmavakuutuslaitosten liitto – TVL)

Лечащему врачу сообщите следующие сведения:

- Ваши анкетные данные и адрес в Финляндии и у себя в стране
- название и контактные данные Вашей компании-работодателя

По вопросу возмещения расходов Вы должны обратиться прямо в Союз страхователей от несчастных случаев:

Tapaturmavakuutuslaitosten liitto, Korvausosasto, Bulevardi 28, PL 275, 00121 Helsinki.
Тел. + 358 (0)9 680 401. HYPERLINK "<http://www.tvl.fi>" **www.tvl.fi**

2.3. Если Вы застрахованы в другой стране-члене ЕС, вопросом возмещения расходов по медицинскому обслуживанию занимается Союз страхователей от несчастных случаев на работе (Tapaturmavakuutuslaitosten liitto – TVL)

Лечащему врачу сообщите следующие сведения:

- Ваши анкетные данные и адрес в Финляндии и у себя в стране
- название и контактные данные Вашей компании-работодателя

Если возможно, передайте врачу копию Вашей справки А1.

По вопросу возмещения расходов Вы должны обратиться прямо в Союз страхователей от несчастных случаев:

Tapaturmavakuutuslaitosten liitto, Korvausosasto, Bulevardi 28, PL 275, 00121 Helsinki.
Тел. + 358 (0)9 680 401. HYPERLINK "<http://www.tvl.fi>" **www.tvl.fi**

Дополнительную информацию
Вы можете найти на сайте Союза страхователей от
несчастных случаев на работе HYPERLINK "<http://www.tvl.fi>"

www.tvl.fi

